

INFORMÁCIE K PRODUKTU

Popis

FP170 Intumescentné požiarne manžety sú navrhnuté tak, aby zabezpečili požiarnu odolnosť podláh a stien, ktoré sú penetrované horľavými rúrkami TZB. Počas požiaru intumescentná páska, ktorá je súčasťou manžety, niekoľkonásobne zväčší svoj pôvodný objem, vyvinie tlak na zmäkčujúcu sa rúru a uzavrie celý otvor, ktorým rúra prechádza za pomoci hustého ohňuvzdorného uhlíka. Ďalej je možné použiť FP170 ako požiarne izolant okolo izolovaných horľavých rúr alebo trvalo izolovaných nehorľavých potrubí.

Použitie / účel

Požiarne klasifikácia podľa EN 13501-2 a CE Mark (ETA 21/0183)

- Pevné steny a priečky z muriva alebo betónu s minimálnou hrúbkou 100 mm.
- FP170 bol testovaný s horľavými rúrkami (PVC, PE, PP, SanPVC, Bevex atď.), izolovanými nehorľavými rúrkami (ocel') a zväzkami sieťových káblov (do 125 mm).
- Pevné (betónové) podlahy s minimálnou hrúbkou 150 mm.
- Všetky skúšky boli vykonané pomocou neuzavretých rúr (U/U) so špecifikáciou použiteľnou pre všetky typy plastových koncoviek rúr, vrátane ventilačných rúr.
- Mechanické estovanie a testovanie trvanlivosti podľa ETAG 026-2; Y2 (vnútorné použitie v plnom rozsahu okolitej teploty vrátane teplôt nižších ako 0 °C).

Veľkosti

Manžety sú k dispozícii v 10 veľkostiach, aby vyhovovali nasledujúcim vonkajším priemerom potrubia:

- 40 mm
- 55 mm
- 65 mm
- 72 mm
- 82 mm
- 90 mm
- 110 mm
- 125 mm
- 140 mm
- 160 mm

Balenie

Dodávané individuálne po 1 ks.

Dostupnosť

Priamo od spoločnosti Tremco CPG s.r.o.

POKyny NA Použitie

Špecifikácia

Manžeta FP170 je určená na interné použitie. Produkt FP170 bol podrobený testu mechanického spracovania a testovania trvanlivosti. Intumescentný komponent (páska) nie je ovplyvnená vlhkosťou. Manžety sú vhodné aj pre prostredie s teplotami pod 0°C.

Potrebné nástroje

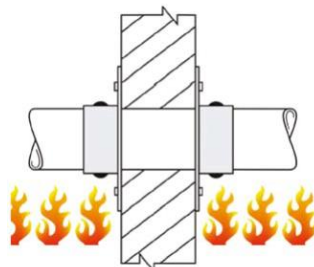
Hmoždinky a skrutky do priemeru 6,5 mm alebo samorezné skrutky, vhodný vrták do muriva, akrylátový tmel FS702 na zaistenie dynamotesnosti utesnenia.

Príprava

- Pred inštaláciou si prečítajte všetky pokyny dodávané s manžetou.
- Uistite sa, že manžeta má správnu veľkosť pre zvolenú rúru.
- Čelná plocha steny/podlahy okolo prestupu musí byť hladká, bez zvyškov a voľných častíc, aby bolo možné riadne a tesné priloženie a upevnenie manžety.

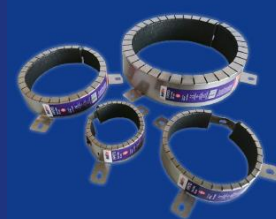
Montáž

- Umiestnite FP170 okolo potrubia a oproti stene/podlahe.
- V závislosti na type manžety zasuňte upevňovaciu sponu alebo zaistite manžetu západku.
- Upevnite manžetu na miesto pomocou nehorľavých hmoždiniek vhodných na konkrétny podklad.



FP170

Protipožiarne manžeta



Hlavné výhody

- Klasifikácia požiaru podľa EN 13501-2 plus značka CE (ETA 21/0183)
- Vhodné na použitie so širokým radom plastových, kovových a izolovaných potrubí
- Vhodné na aplikáciu v stene aj podlahe
- Jednoduchá aplikácia
- Vodeodolná
- Nekorozívny: interný produkt

This product is certified to applicable European (EN) standards and UL-EU Mark service requirements.
CERT. N° UL-EU-01113-CPR



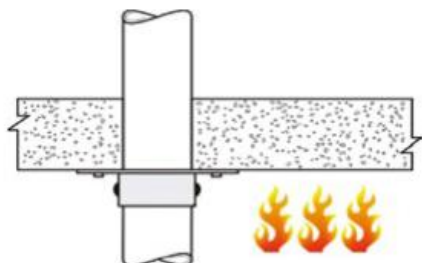
FP170

Protipožiarna manžeta

Nullifire
Smart Protection

Penetrácia cez stenu:

Pokiaľ je nebezpečenstvo požiaru z oboch strán alebo ak nie je možné určenie, mala by byť manžeta upevnená na oboch stranách konštrukcie steny:



Prechod cez podlahu:

Manžeta by mala byť upevnená len na spodnú stranu priechodu potrubia cez vynechaný otvor v podlahe.

Údržba

Po inštalácii manžety FP170 nie je potrebná žiadna ďalšia údržba. Odporúčajú sa však rutinné inšpekcie, či nedošlo k poškodeniu manžety alebo poškodeniu upevnenia.

Skladovanie

Skladujte v suchu pri teplote +5 až +35 °C. Uchovávajte mimo zdrojov zapalovania.

Expirácia

Neobmedzene pri dodržaní vyššie uvedených podmienok.

Technický servis

Spoločnosť Tremco CPG disponuje tímom skúsených technicko - obchodných zástupcov, ktorí poskytujú pomoc pri výbere a špecifikácii výrobkov. Pre podrobnejšie informácie, servis a poradenstvo, prosím, kontaktujte Zákaznícky servis na telefónnom čísle +421 45 672 2460

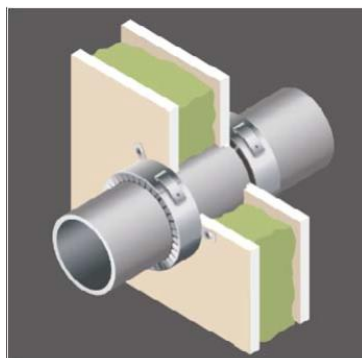
Záruka

Výrobky spoločnosti Tremco CPG sú vyrábané podľa prísnych štandardov kvality. Bezplatne vymenený bude produkt, ktorý bol použitý (a) podľa písomných pokynov. Tremco CPG a v akejkoľvek aplikácii odporúčanej spoločnosťou Tremco CPG, avšak aplikácia sa ukázala byť chybná. Za informácie uvedené v tomto technickom liste nemožno prevziať žiadnu zodpovednosť, hoci sú zverejnené v dobrej viere a považované za správne. V súlade s politikou priebežného vývoja a zlepšovania si Tremco CPG vyhradzuje právo na zmenu špecifikácií výrobkov bez predchádzajúceho upozornenia. Firma vykonávajúca inštaláciu je povinná ešte pred jej začatím overiť vhodnosť a kompatibilitu všetkých súčastí a tiež dosiahnuteľnosť zhody s relevantnými predpismi.

Technické informácie

Priechod stenou:

Manžeta FP170 by mala byť umiestnená na oboch stranách pri akejkoľvek stenovej konštrukcie.



Priechod podlahou:

Manžeta FP170 by mala byť umiestnená iba na spodnej strane danej podlahovej konštrukcie.



Vlastnosti	Testovacia metóda	Výsledok
Zloženie		Nerezová oceľ, intumescentné obloženie
Odolnosť prostredia	EOTA TR 024: 2009	Y2
Požiarna odolnosť		Trieda E
Aplikačná teplota		Maximum 55 °C
Maximálna prevádzková teplota		Maximum 70 °C
Skladovanie	Skladujte v suchu pri teplote +5°C až +35°C.	
Doba použiteľnosti	Neobmedzená v prípade skladovania v súlade s odporúčaniami.	

Typ Y2: určený na použitie pri teplotách pod 0 °C, ale bez vystavenia dažďu a UV žiareniu .